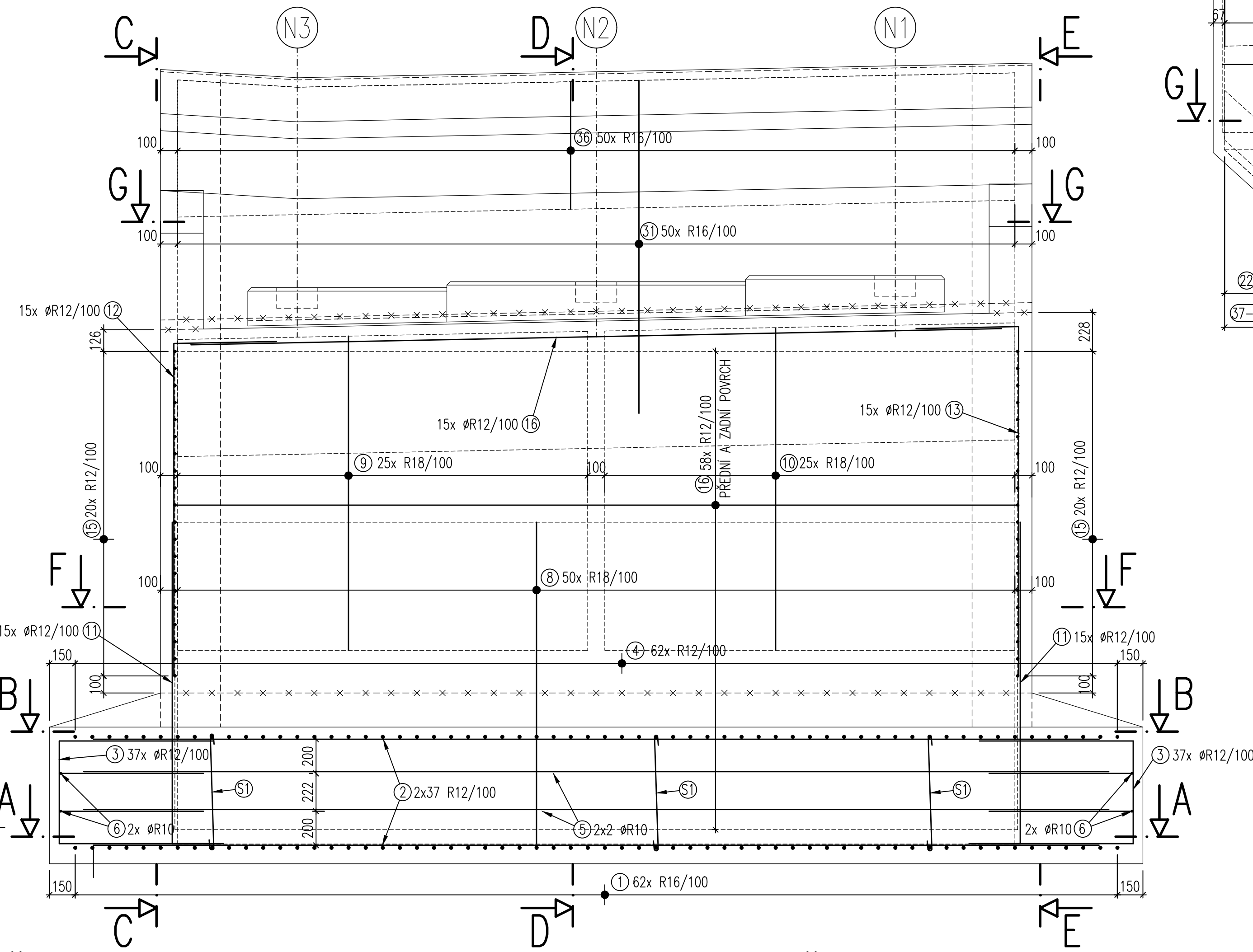


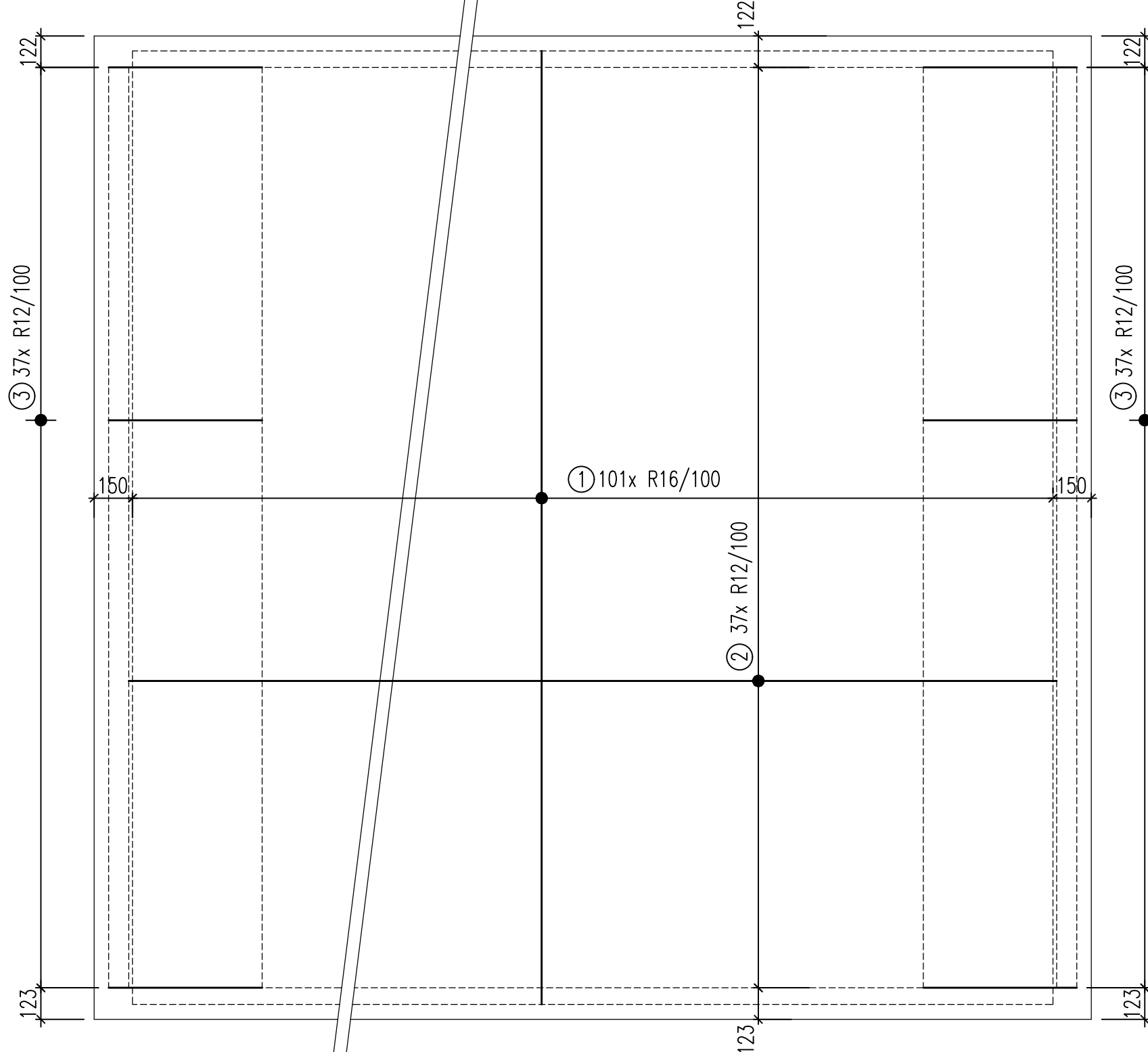
POHLED NA LÍC KONCOVÉ OPĚRNÉ ZDI

1:20
KONSTRUKCE KONCOVÉ OPĚRY "A"
VYZTUŽENÍ KONCOVÉ OPĚRY "B" JE ZRCADLOVĚ SYMETRICKÉ



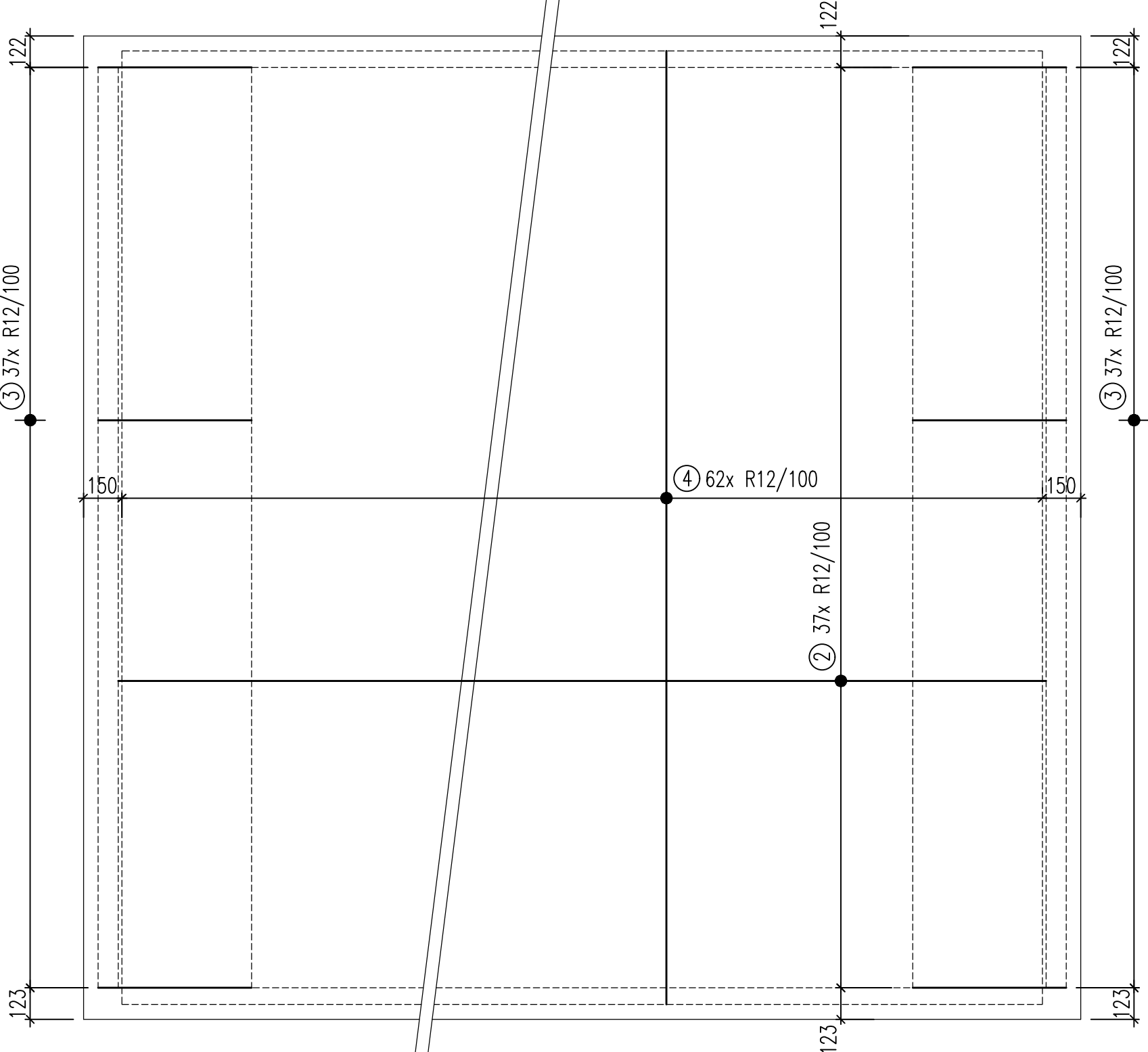
ŘEZ A-A

1:20
ZÁKLADOVÁ KONSTRUKCE



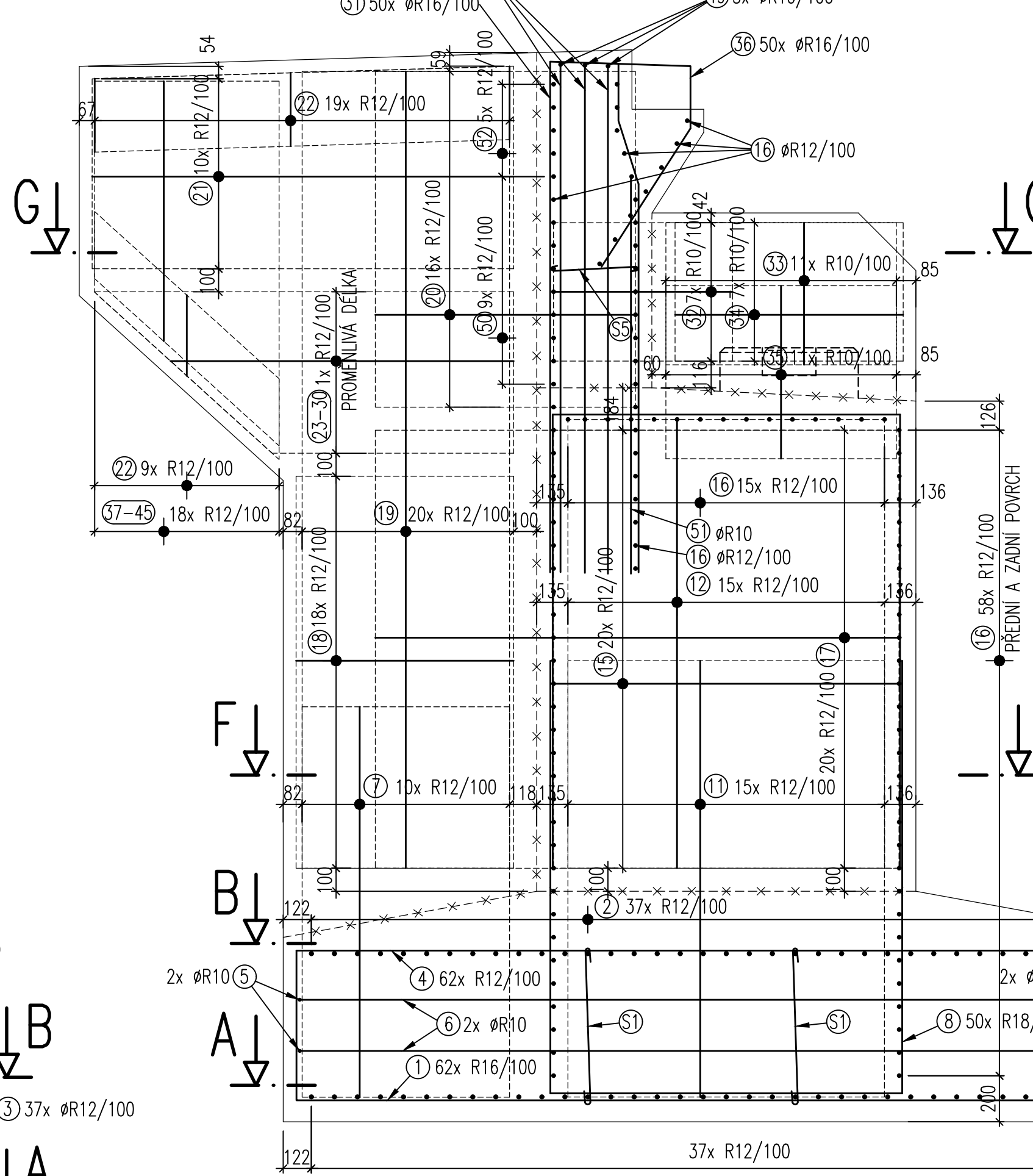
ŘEZ B-B

1:20
ZÁKLADOVÁ KONSTRUKCE



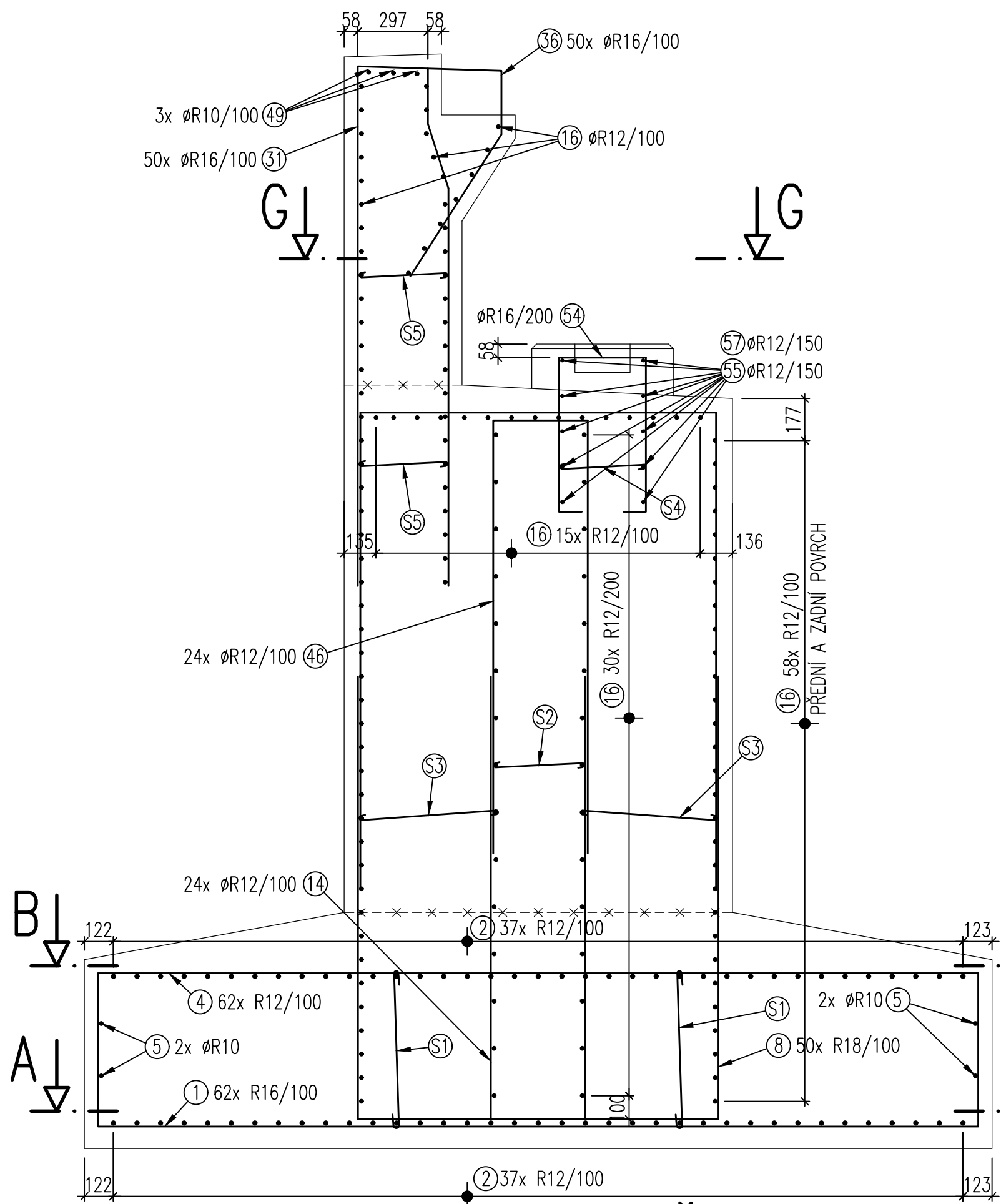
ŘEZ C-C

1:20
POHLED NA DŘÍK



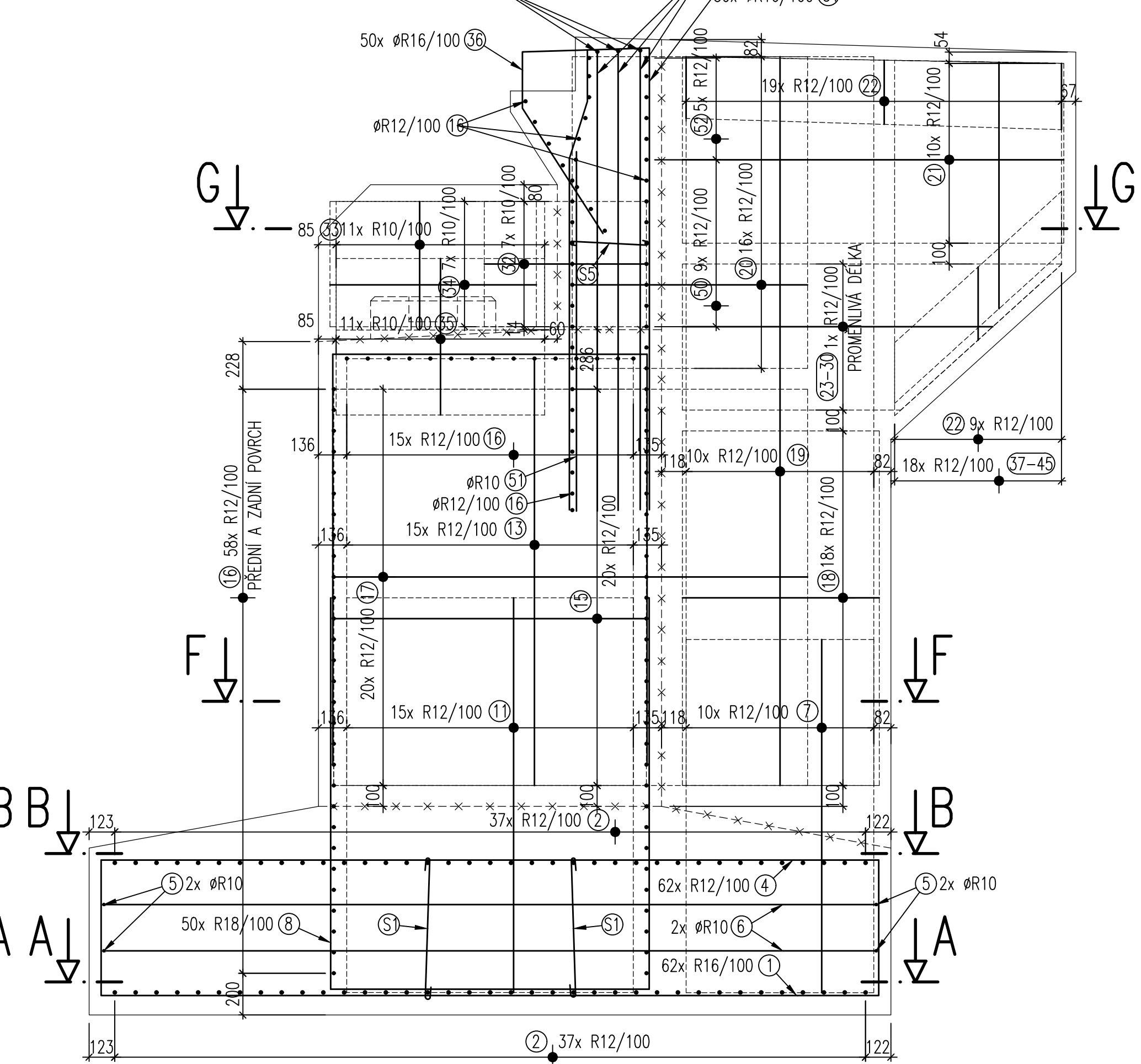
ŘEZ D-D

1:20
PŘÍČNÝ ŘEZ OPĚROU "A"



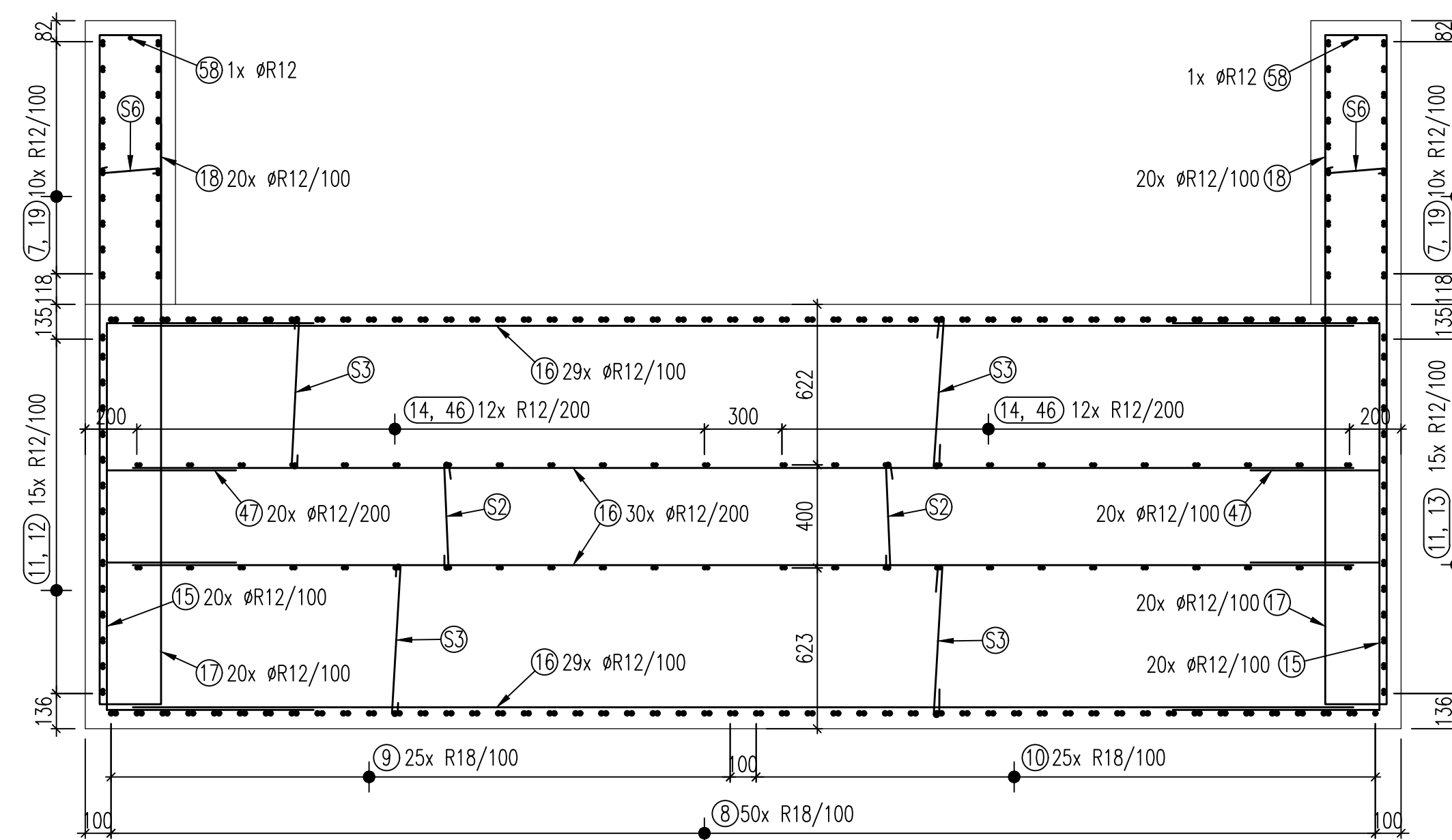
ŘEZ E-E

1:20
PŘÍČNÝ ŘEZ OPĚROU "A"



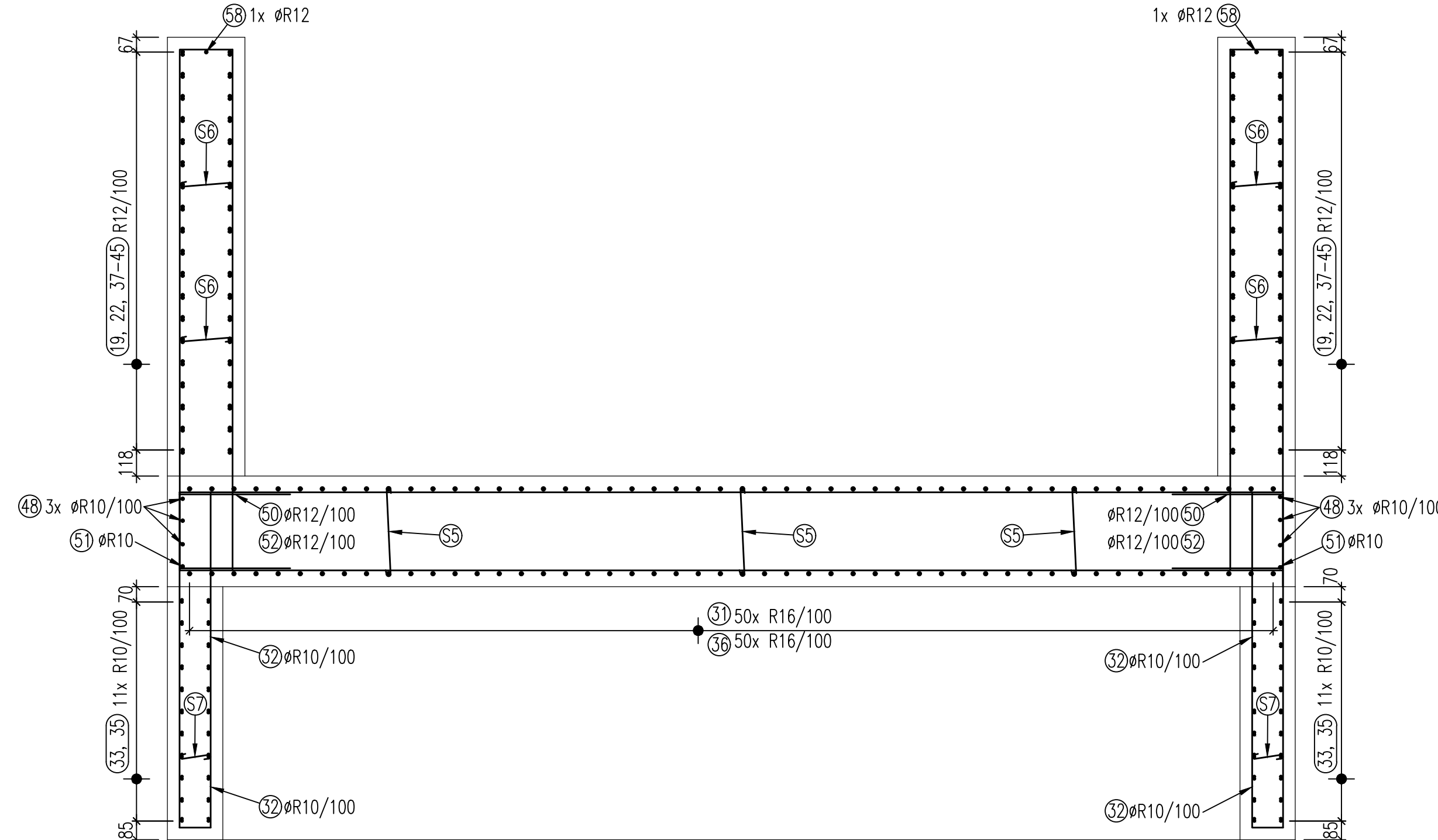
ŘEZ F-F

1:20
ŘEZ DŘÍKEM OPĚRY "A"



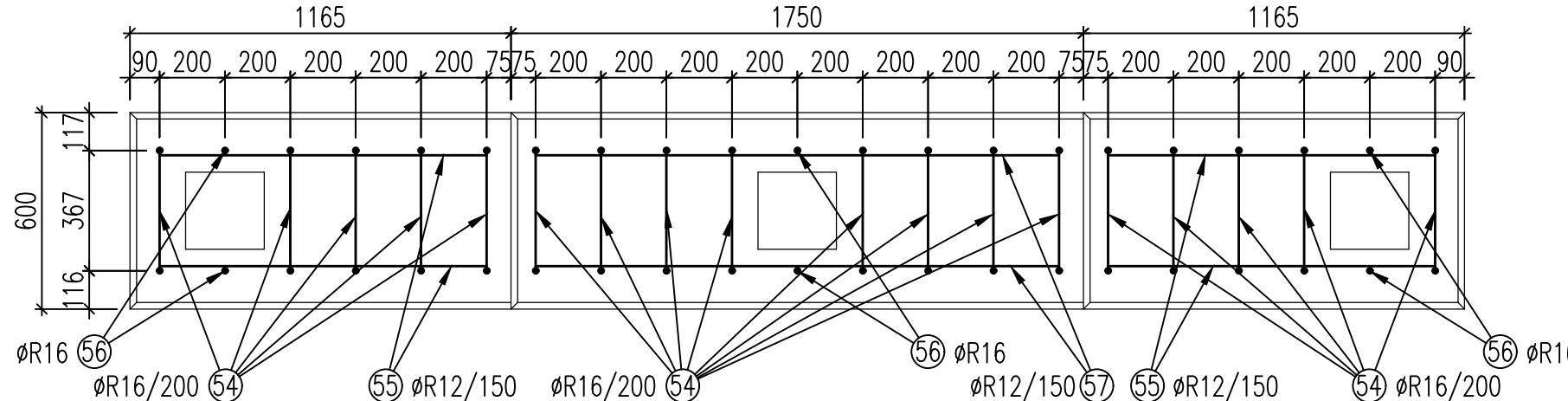
ŘEZ G-G

1:20
ŘEZ DŘÍKEM OPĚRY "A"



POHLED G

1:20
PUDORYS ÚLOŽNÉHO PRAHU



STUPEŇ PD:	DSP
příloha č. 5 k vyhlášce 146/2008	
OBJEDNATEL / STAVEBNÍK:	Česká republika - Státní pozemkový úřad
adresa:	Husinecká 1024/11a, 130 00 Praha 3
email:	chomutov.pk@spucr.cz
telefon:	725 901 492
IČ:	013 12 774
ZPRACOVATEL:	Stavoprojekt, s.r.o.
místo podnikání:	330 01 Žatec
provozovna:	
email:	
telefon:	
IČ:	
ZOD. PROJEKTANT:	
KRESLIL:	
KONTROLOVAL:	
AUTORIZACE:	

DATUM:	11 / 2021
ROZMĚR:	1260 x 594
FORMÁT:	12 x A4
MĚŘITKO:	1 : 10, 20
NÁZEV PROJEKTU:	Projektová dokumentace, autorský dozor a GTP pro prvky PSZ v k.ú. Hrušovany u Chomutova
ČÁST DOKUMENTACE:	D.200. MOSTNÍ OBJEKTY - MOST M1
NÁZEV VÝKRESU:	VÝKRES VYZTUŽE - OPĚRA A a B
ČÍSLO VÝKRESU:	D.200.13
ČÍSLO PARE:	